



Cennik produktowy



bruksa.pl

Spis treści

DOM I OTOCZENIE

Kostka Premium

• MODERN	6
• FUTURA	6
• COMO NEW	7
• LUNGA	7
• NEO	8
• CITY LINE	8
• CITY QUADRO NEW	9
• AKROPOL	9
• PORTILLO	10
• NOSTALIT	10

Kostka Eko

• EKO BRUK	11
------------	----

Płyty tarasowe i ogrodowe

• BARI NEW	11
• MAGRA	12
• ENTRADA	12
• ENTRADA SLIM	13
• LASTRA NEW	13
• LASTRA QUADRO	14
• LIGIO	14

Obrzeża dekoracyjne i palisady

• OBRZEŻE QUADRO	15
• OBRZEŻE TRIO	15
• OBRZEŻE TRIO GRANDE NEW	16
• PALISADA OKRĄGŁA	16
• PALISADA NOSTALIT	17
• PALISADA ENTRADA 90 NEW	17
• PALISADA ENTRADA 90 SLIM NEW	18

Architektura ogrodowa

• Stopnie schodowe Ariba	18
• Płyty lewitujące NEW	19
• Ścianki typu „L” NEW	19

Ogrodzenia

• Błoczki ogrodzeniowe	20
• Daszki ogrodzeniowe	20

PRZESTRZEŃ PUBLICZNA / INWESTYCJE

Kostka przemysłowa

• Behaton	22
• Holland / Holland kostka integracyjna	22

Płyty

• Płyty chodnikowe	23
• Płyta ażurowa	23

Elementy infrastruktury drogowej

• Ścieki (koryta) drogowe	24
• Płotek naprowadzający	24
• Krawężniki	25
• Obrzeża	26

Elementy prefabrykowane

• Bloki Betonowe „Lego Blok”	26
• Murki Oporowe	27
• Płyty drogowe MON	27

INFORMACJE O PRODUKCIE

28

WARUNKI GWARANCJI

29

WARUNKI SPRZEDAŻY

30

REGULAMIN ZWROTU PALET

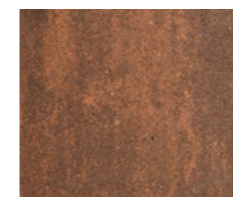
31

PUNKTY SPRZEDAŻY / KONTAKT

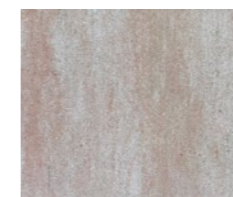
32

Kolorystyka

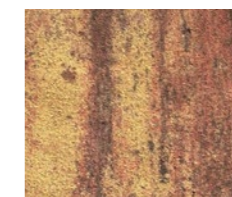
Multicolor



czekolada



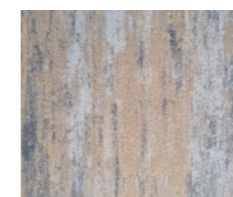
karmel



kolory jesieni



malibu



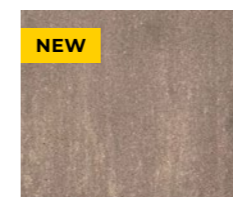
sahara



luna

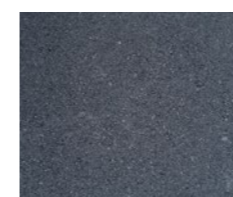


crema

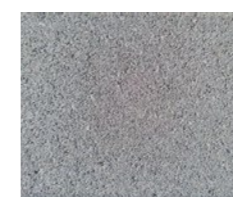


cappuccino

Monocolor



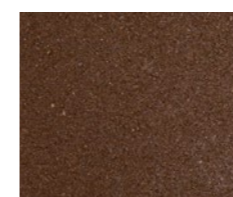
antracyt



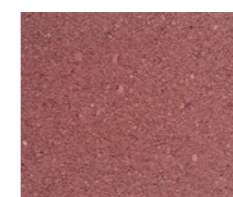
szary



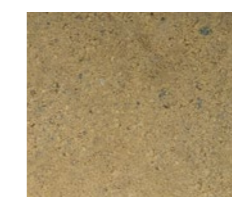
biały



brązowy

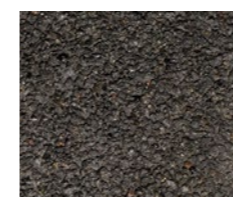


czerwony



żółty

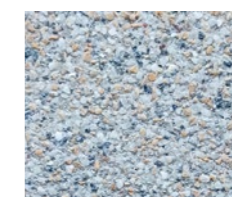
Płukana



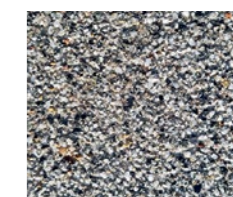
antracyt



biały



piaskowy



granit

Rzeczywiste kolory mogą różnić się od tych zamieszczonych w ofercie i nie stanowią wzorca kolorystycznego.

Przed ostateczną decyzją zakupową zalecamy weryfikację produktu w naturalnych warunkach na ekspozycjach BRUK SA.

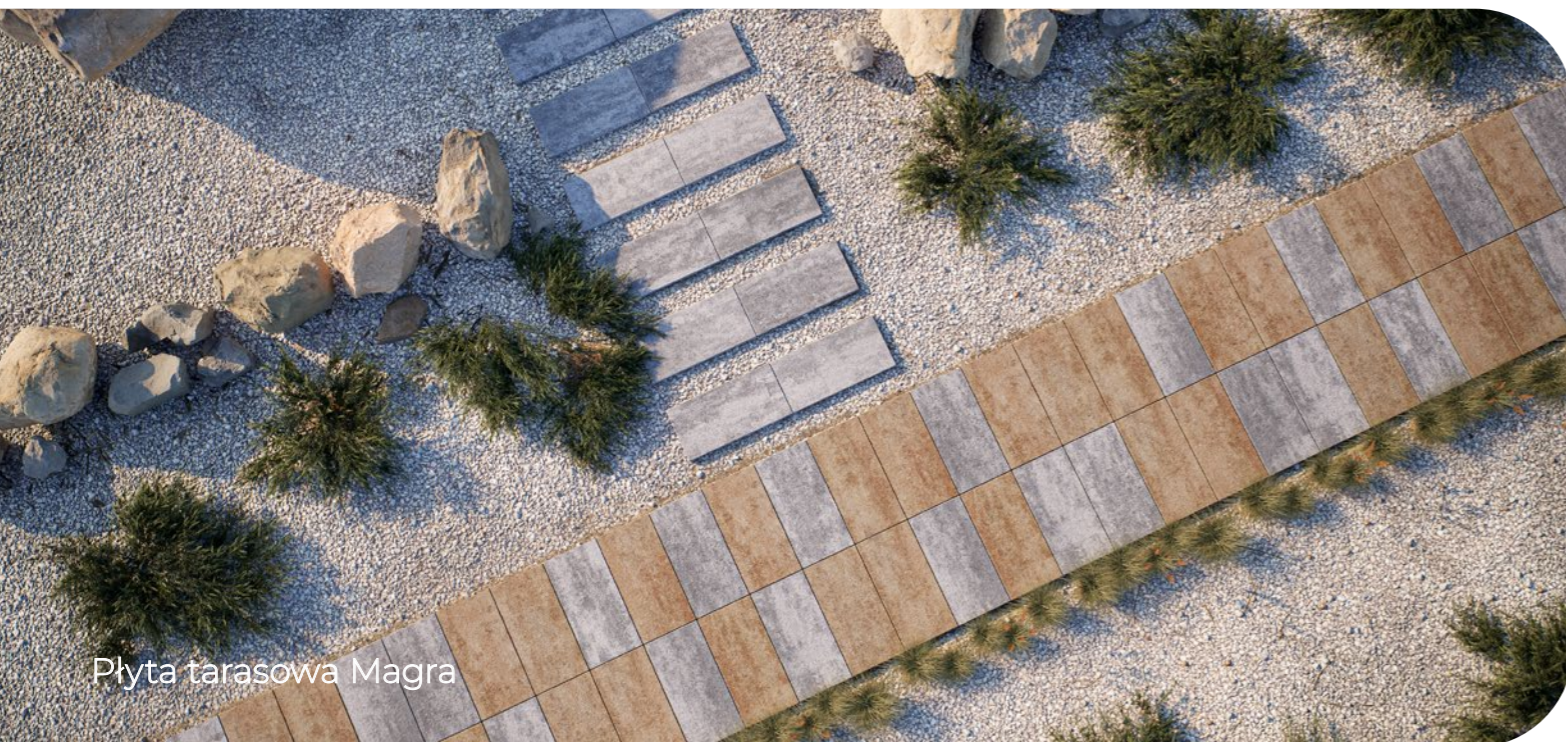
Próbki towarów są dostępne w Autoryzowanych Punktach Sprzedaży – APS (lista APS na BRUKsa.pl/gdzie-kupic/).



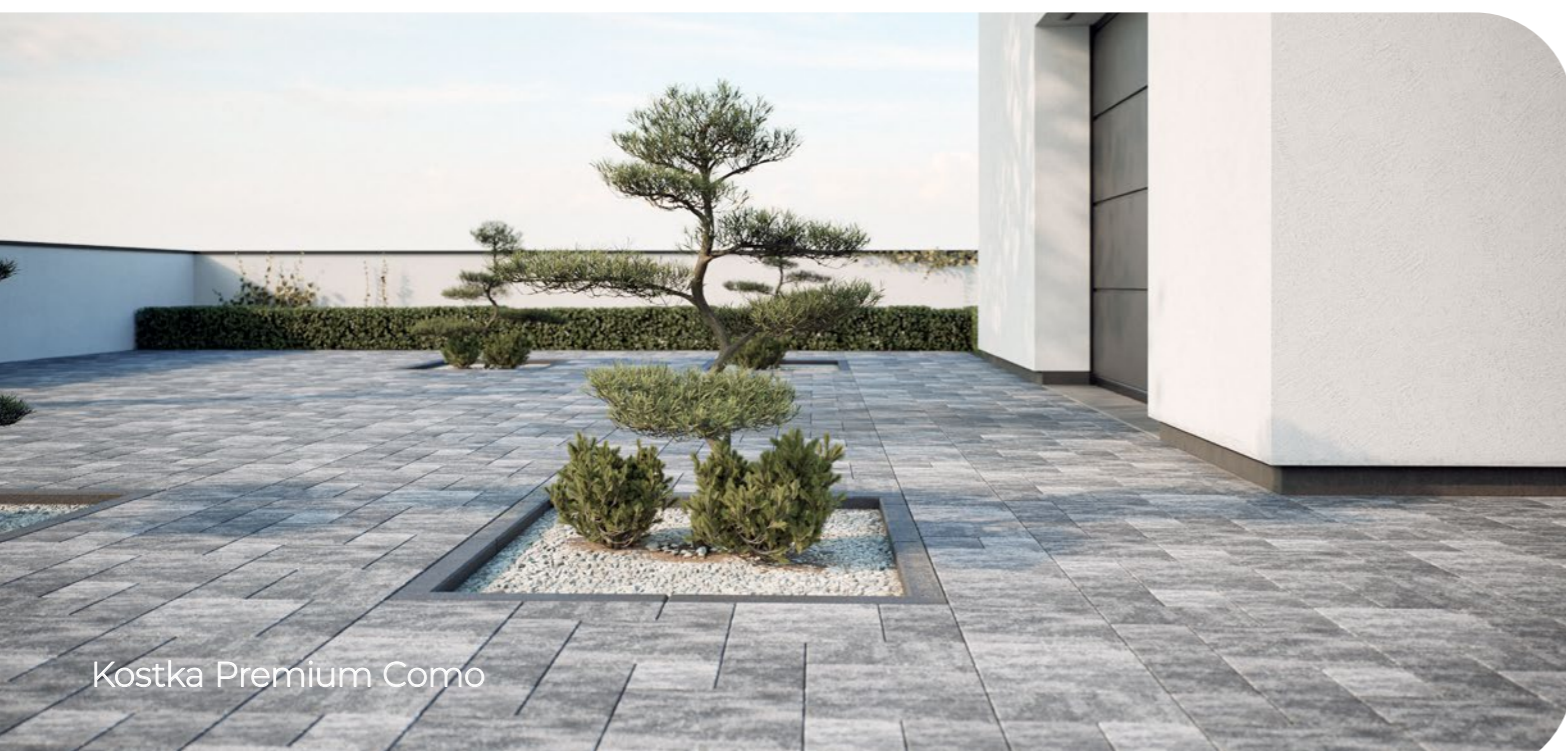
Zainspiruj się!



Płyty lewitujące



Płyta tarasowa Magma



Kostka Premium Como



Dom i otoczenie

Kostka Premium • Kostka EKO • Płyty tarasowe i ogrodowe • Obrzeża dekoracyjne i palisady •
Architektura ogrodowa • Ogrodzenia



MODERN



Grubość	Kolorystyka	Cena netto	Cena brutto	Ilość na palecie	Waga palety	Ilość warstw na palecie
6 cm	Szary	57,72 zł/m ²	71,00 zł/m ²	11,09 m ²	ok. 1,42 T	11
	Monocolor	60,97 zł/m ²	75,00 zł/m ²			
	Multicolor	72,84 zł/m ²	89,60 zł/m ²			
	Monocolor biały	75,60 zł/m ²	93,00 zł/m ²			
	Płukana	82,11 zł/m ²	101,00 zł/m ²			

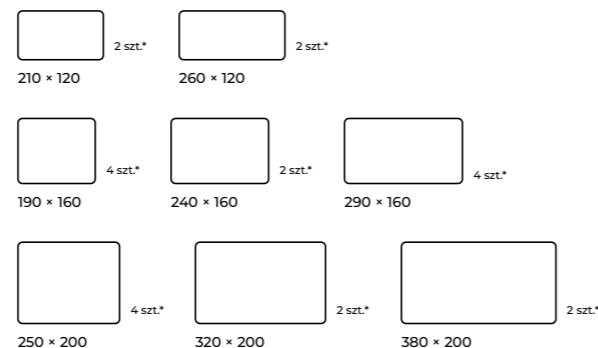
Kolorystyka

MULTICOLOR
czekolada | karmel | cappuccino | kolory jesieni | crema | malibu | sahara | luna

MONOCOLOR
antracyt | szary | biały | brązowy | czerwony | żółty



Kształty i wymiary



*ilość sztuk na warstwie

COMO



Grubość	Kolorystyka	Cena netto	Cena brutto	Ilość na palecie	Waga palety	Ilość warstw na palecie
6 cm	Szary	57,72 zł/m ²	71,00 zł/m ²	11,88 m ²	ok. 1,57 T	11
	Monocolor	60,97 zł/m ²	75,00 zł/m ²			
	Multicolor	72,84 zł/m ²	89,60 zł/m ²			
	Płukana	82,11 zł/m ²	101,00 zł/m ²			

Kolorystyka

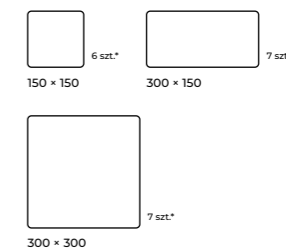
MULTICOLOR
czekolada | karmel | cappuccino | kolory jesieni | crema | malibu | sahara | luna

MONOCOLOR
antracyt | szary | biały | brązowy | czerwony | żółty

PŁUKANA
antracyt | piaskowy | biały | granit



Kształty i wymiary



*ilość sztuk na warstwie

FUTURA



Grubość	Kolorystyka	Cena netto	Cena brutto	Ilość na palecie	Waga palety	Ilość warstw na palecie
6 cm	Szary	57,72 zł/m ²	71,00 zł/m ²	11,81 m ²	ok. 1,51 T	11
	Monocolor	60,97 zł/m ²	75,00 zł/m ²			
	Multicolor	72,84 zł/m ²	89,60 zł/m ²			
	Płukana	82,11 zł/m ²	101,00 zł/m ²			
8 cm	Szary	65,85 zł/m ²	81,00 zł/m ²	9,66 m ²	ok. 1,72 T	9
	Monocolor	69,91 zł/m ²	86,00 zł/m ²			
	Multicolor	87,80 zł/m ²	108,00 zł/m ²			
	Płukana	97,56 zł/m ²	120,00 zł/m ²			

Kolorystyka

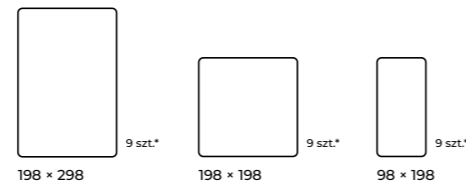
MULTICOLOR
czekolada | karmel | cappuccino | kolory jesieni | crema | malibu | sahara | luna

MONOCOLOR
antracyt | szary | biały | brązowy | czerwony | żółty

PŁUKANA
antracyt | piaskowy | biały | granit

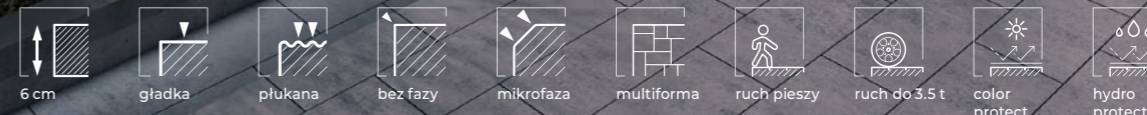


Kształty i wymiary



*ilość sztuk na warstwie

LUNGA



Grubość	Kolorystyka	Cena netto	Cena brutto	Ilość na palecie	Waga palety	Ilość warstw na palecie
6 cm	Szary	57,72 zł/m ²	71,00 zł/m ²	10,2 m ²	ok. 1,27 T	12
	Monocolor	60,97 zł/m ²	75,00 zł/m ²			
	Multicolor	72,84 zł/m ²	89,60 zł/m ²			
	Płukana	82,11 zł/m ²	101,00 zł/m ²			

Kolorystyka

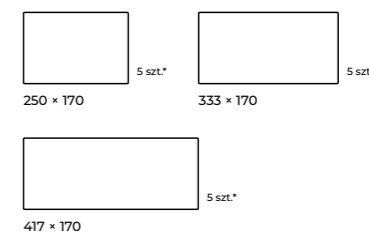
MULTICOLOR
czekolada | karmel | cappuccino | kolory jesieni | crema | malibu | sahara | luna

MONOCOLOR
antracyt | szary | biały | brązowy | czerwony | żółty

PŁUKANA
antracyt | piaskowy | biały | granit



Kształty i wymiary



*ilość sztuk na warstwie

NEO



Grubość	Kolorystyka	Cena netto	Cena brutto	Ilość na palecie	Waga palety	Ilość warstw na palecie
6 cm	Szary	57,72 zł/m ²	71,00 zł/m ²	11 m ²	ok. 1,45 T	11
	Monocolor	60,97 zł/m ²	75,00 zł/m ²			
	Multicolor	72,84 zł/m ²	89,60 zł/m ²			
	Płukana	82,11 zł/m ²	101,00 zł/m ²			

Kolorystyka

MULTICOLOR

czekolada | karmel | cappuccino | kolory jesieni | crema | malibu | sahara | luna

MONOCOLOR

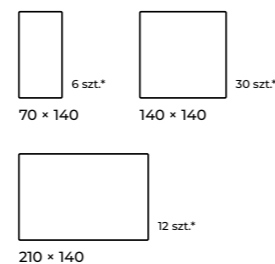
antracyt | szary | biały | brązowy | czerwony | żółty

PŁUKANA

antracyt | piaskowy | biały | granit



Kształty i wymiary



*ilość sztuk na warstwie

CITY QUADRO



Grubość	Kolorystyka	Cena netto	Cena brutto	Ilość na palecie	Waga palety	Ilość warstw na palecie
8 cm	Szary	65,85 zł/m ²	81,00 zł/m ²	10,8 m ²	ok. 1,69 T	9
	Monocolor	69,91 zł/m ²	86,00 zł/m ²			
	Multicolor	87,80 zł/m ²	108,00 zł/m ²			
	Płukana	97,56 zł/m ²	120,00 zł/m ²			

Kolorystyka

MULTICOLOR

czekolada | karmel | cappuccino | kolory jesieni | crema | malibu | sahara | luna

MONOCOLOR

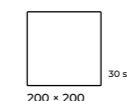
antracyt | szary | biały | brązowy | czerwony | żółty

PŁUKANA

antracyt | piaskowy | biały | granit



Kształty i wymiary



*ilość sztuk na warstwie

CITY LINE



Grubość	Kolorystyka	Cena netto	Cena brutto	Ilość na palecie	Waga palety	Ilość warstw na palecie
8 cm	Szary	65,85 zł/m ²	81,00 zł/m ²	10,48 m ²	ok. 1,68 T	9
	Monocolor	69,91 zł/m ²	86,00 zł/m ²			
	Multicolor	87,80 zł/m ²	108,00 zł/m ²			
	Płukana	97,56 zł/m ²	120,00 zł/m ²			

Kolorystyka

MULTICOLOR

czekolada | karmel | cappuccino | kolory jesieni | crema | malibu | sahara | luna

MONOCOLOR

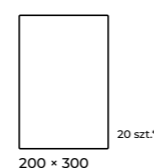
antracyt | szary | biały | brązowy | czerwony | żółty

PŁUKANA

antracyt | piaskowy | biały | granit

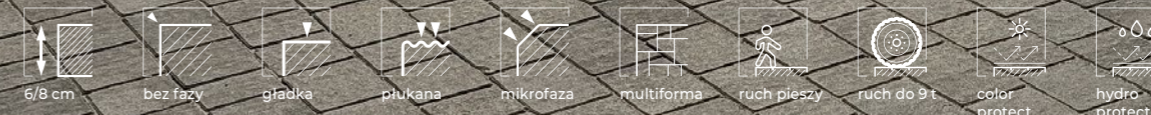


Kształty i wymiary



*ilość sztuk na warstwie

AKROPOL



Grubość	Kolorystyka	Cena netto	Cena brutto	Ilość na palecie	Waga palety	Ilość warstw na palecie
6 cm	Szary	57,72 zł/m ²	71,00 zł/m ²	11,74 m ²	ok. 1,5 T	11
	Monocolor	60,97 zł/m ²	75,00 zł/m ²			
	Multicolor	72,84 zł/m ²	89,60 zł/m ²			
	Płukana	82,11 zł/m ²	101,00 zł/m ²			
8 cm	Szary	65,85 zł/m ²	81,00 zł/m ²	9,6 m ²	ok. 1,71 T	9
	Monocolor	69,91 zł/m ²	86,00 zł/m ²			
	Multicolor	87,80 zł/m ²	108,00 zł/m ²			
	Płukana	97,56 zł/m ²	120,00 zł/m ²			

Kolorystyka

MULTICOLOR

czekolada | karmel | cappuccino | kolory jesieni | crema | malibu | sahara | luna

MONOCOLOR

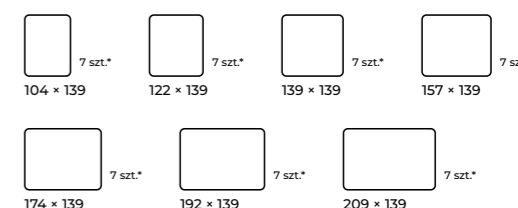
antracyt | szary | biały | brązowy | czerwony | żółty

PŁUKANA

antracyt | piaskowy | biały | granit



Kształty i wymiary



*ilość sztuk na warstwie

PORTILLO



Grubość	Kolorystyka	Cena netto	Cena brutto	Ilość na palecie	Waga palety	Ilość warstw na palecie
6 cm	Szary	57,72 zł/m ²	71,00 zł/m ²	11,46 m ²	ok. 1,46 T	12
	Monocolor	60,97 zł/m ²	75,00 zł/m ²			
	Multicolor	72,84 zł/m ²	89,60 zł/m ²			
	Płukana	82,11 zł/m ²	101,00 zł/m ²			

Kolorystyka

MULTICOLOR

czekolada | karmel | cappuccino | kolory jesieni | crema | malibu | sahara | luna

MONOCOLOR

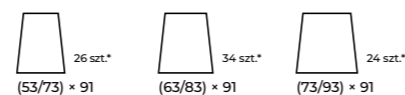
antracyt | szary | biały | brązowy | czerwony | żółty

PŁUKANA

antracyt | piaskowy | biały | granit



Kształty i wymiary



*ilość sztuk na warstwie

EKO BRUK



Grubość	Kolorystyka	Cena netto	Cena brutto	Ilość na palecie	Waga palety	Ilość warstw na palecie
8 cm	Szary	59,34 zł/m ²	73,00 zł/m ²	10,71 m ²	ok. 1,67 T	9
	Monocolor	63,41 zł/m ²	78,00 zł/m ²			
	Multicolor	87,80 zł/m ²	108,00 zł/m ²			
	Biały	97,56 zł/m ²	120,00 zł/m ²			

Kolorystyka

MULTICOLOR

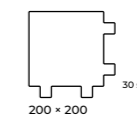
czekolada | karmel | cappuccino | kolory jesieni | crema | malibu | sahara | luna

MONOCOLOR

antracyt | szary | biały | brązowy | czerwony | żółty



Kształty i wymiary



*ilość sztuk na warstwie

NOSTALIT



Grubość	Kolorystyka	Cena netto	Cena brutto	Ilość na palecie	Waga palety	Ilość warstw na palecie
6 cm	Szary	57,72 zł/m ²	71,00 zł/m ²	11,98 m ²	ok. 1,53 T	11
	Monocolor	60,97 zł/m ²	75,00 zł/m ²			
	Multicolor	72,84 zł/m ²	89,60 zł/m ²			
	Płukana	82,11 zł/m ²	101,00 zł/m ²			

Kolorystyka

MULTICOLOR

kolory jesieni

MONOCOLOR

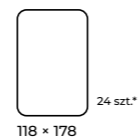
antracyt | szary | brązowy | czerwony | żółty

PŁUKANA

antracyt | biały



Kształty i wymiary



*ilość sztuk na warstwie

BARI



Grubość	Kolorystyka	Cena netto	Cena brutto	Ilość na palecie	Waga palety	Ilość warstw na palecie
6 cm	Antracyt	87,80 zł/m ²	108,00 zł/m ²	8 m ²	ok. 1,064 T	8
	Multicolor	62,68 zł/m ²	114,00 zł/m ²			
	Biała	96,74 zł/m ²	119,00 zł/m ²			

Kolorystyka

MULTICOLOR

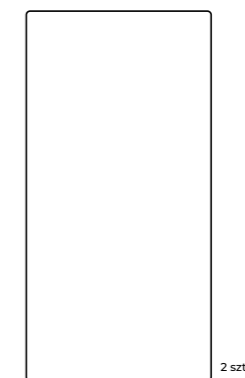
czekolada | karmel | cappuccino | kolory jesieni | crema | malibu | sahara | luna

MONOCOLOR

antracyt | szary | biały | brązowy | czerwony | żółty



Kształty i wymiary



*ilość sztuk na warstwie

MAGRA



Grubość	Kolorystyka	Cena netto	Cena brutto	Ilość na palecie	Waga palety	Ilość warstw na palecie
5 cm	Antracyt	63,41 zł/m ²	78,00 zł/m ²	12,96 m ²	ok. 1,44 T	12
	Multicolor	71,54 zł/m ²	88,00 zł/m ²			
	Biały	79,67 zł/m ²	98,00 zł/m ²			

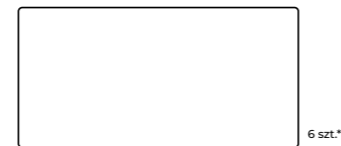
Kolorystyka

MULTICOLOR
czekolada | karmel | cappuccino | kolory jesieni | crema | malibu | sahara | luna

MONOCOLOR
antracyt | szary | biały | brązowy | czerwony | żółty



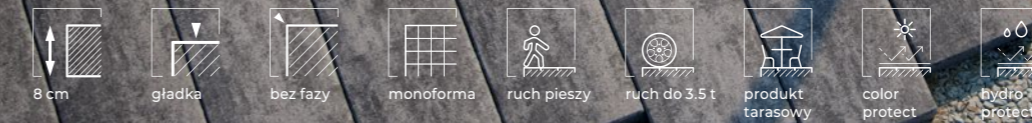
Kształty i wymiary



600 × 300

*ilość sztuk na warstwie

ENTRADA SLIM



Grubość	Kolorystyka	Cena netto	Cena brutto	Ilość na palecie	Waga palety	Ilość warstw na palecie
8 cm	Antracyt	99,19 zł/m ²	122,00 zł/m ²	8,64 m ²	ok. 1,53 T	8
	Multicolor	105,70 zł/m ²	130,00 zł/m ²			
	Biały	112,03 zł/m ²	137,80 zł/m ²			

Kolorystyka

MULTICOLOR
czekolada | karmel | cappuccino | kolory jesieni | crema | malibu | sahara | luna

MONOCOLOR
antracyt | szary | biały | brązowy | czerwony | żółty



Kształty i wymiary



900 × 300

*ilość sztuk na warstwie

ENTRADA



Grubość	Kolorystyka	Cena netto	Cena brutto	Ilość na palecie	Waga palety	Ilość warstw na palecie
8 cm	Antracyt	99,19 zł/m ²	122,00 zł/m ²	8,64 m ²	ok. 1,55 T	8
	Multicolor	105,70 zł/m ²	130,00 zł/m ²			
	Biały	112,03 zł/m ²	137,80 zł/m ²			

Kolorystyka

MULTICOLOR
czekolada | karmel | cappuccino | kolory jesieni | crema | malibu | sahara | luna

MONOCOLOR
antracyt | szary | biały | brązowy | czerwony | żółty



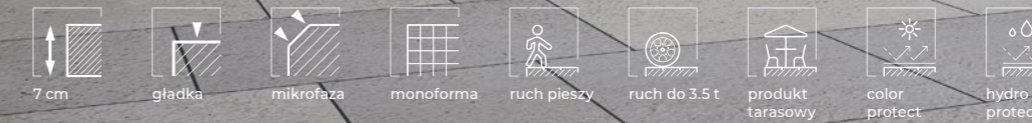
Kształty i wymiary



900 × 600

*ilość sztuk na warstwie

LASTRA



Grubość	Kolorystyka	Cena netto	Cena brutto	Ilość na palecie	Waga palety	Ilość warstw na palecie
7 cm	Antracyt	90,24 zł/m ²	111,00 zł/m ²	9,6 m ²	ok. 1,52 T	10
	Multicolor	95,12 zł/m ²	117,00 zł/m ²			
	Biały	96,74 zł/m ²	119,00 zł/m ²			

Kolorystyka

MULTICOLOR
czekolada | karmel | cappuccino | kolory jesieni | crema | malibu | sahara | luna

MONOCOLOR
antracyt | szary | biały | brązowy | czerwony | żółty



Kształty i wymiary



600 × 400

*ilość sztuk na warstwie

LASTRA QUADRO



Grubość	Kolorystyka	Cena netto	Cena brutto	Ilość na palecie	Waga palety	Ilość warstw na palecie
7 cm	Antracyt	90,24 zł/m ²	111,00 zł/m ²	9,6 m ²	ok. 1,52 T	10
	Multicolor	95,12 zł/m ²	117,00 zł/m ²			
	Biały	96,74 zł/m ²	119,00 zł/m ²			

Kolorystyka

MULTICOLOR

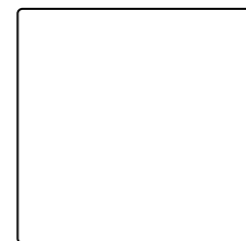
czekolada | karmel | cappuccino | kolory jesieni | crema | malibu | sahara | luna

MONOCOLOR

antracyt | szary | biały | brązowy | czerwony | żółty



Kształty i wymiary



400 × 400

6 szt.*

*ilość sztuk na warstwie

LIGIO



Grubość	Kolorystyka	Cena netto	Cena brutto	Ilość na palecie	Waga palety	Ilość warstw na palecie
6 cm	Antracyt	57,97 zł/m ²	71,30 zł/m ²	12 m ²	ok. 1,58 T	10
	Multicolor	69,92 zł/m ²	86,00 zł/m ²			
	Biały	72,36 zł/m ²	89,00 zł/m ²			

Kolorystyka

MULTICOLOR

czekolada | karmel | cappuccino | kolory jesieni | crema | malibu | sahara | luna

MONOCOLOR

antracyt | szary | biały | brązowy | czerwony | żółty



Kształty i wymiary



200 × 400

2 szt.*

400 × 400

3 szt.*



600 × 400

2 szt.*

*ilość sztuk na warstwie

OBRZEŻE QUADRO



Grubość	Kolorystyka	Cena netto	Cena brutto	Ilość na palecie	Waga palety	Ilość warstw na palecie
8 cm	Szary	14,40 zł/szt.	17,71 zł/szt.	66 szt.	ok. 1,58 T	3
	Monocolor	16,90 zł/szt.	20,79 zł/szt.			

Kolorystyka

MONOCOLOR

antracyt | szary | biały | brązowy



Kształty i wymiary



22 szt.*

480 × 280 × 80

*ilość sztuk na warstwie

OBRZEŻE TRIO



Grubość	Kolorystyka	Cena netto	Cena brutto	Ilość na palecie	Waga palety	Ilość warstw na palecie
8 cm	Szary	15,44 zł/szt.	19,00 zł/szt.	60 szt.	ok. 1,5 T	3
	Antracyt, brązowy	17,48 zł/szt.	21,50 zł/szt.			
	Biały	23,58 zł/szt.	29,00 zł/szt.			

Kolorystyka

MONOCOLOR

antracyt | szary | biały | brązowy



Kształty i wymiary



20 szt.*

500 × 280 × 80

*ilość sztuk na warstwie



OBRZEŻE TRIO GRANDE



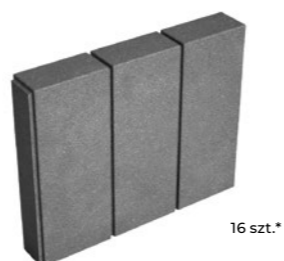
Grubość	Kolorystyka	Cena netto	Cena brutto	Ilość na palecie	Waga palety	Ilość warstw na palecie
8 cm	Szary	23,58 zł/szt.	29,00 zł/szt.	32 szt.	ok. 1,16 T	2
	Antracyt, brązowy	26,02 zł/szt.	32,00 zł/szt.			
	Biały	28,45 zł/szt.	35,00 zł/szt.			

Kolorystyka

MONOCOLOR
antracyt | szary | biały | brązowy



Kształty i wymiary



500 × 400 × 80

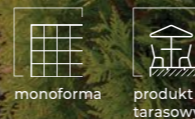
*ilość sztuk na warstwie

Kolorystyka

MONOCOLOR
antracyt | szary | biały | brązowy | czerwony | złoty



PALISADA NOSTALIT



Grubość	Kolorystyka	Cena netto	Cena brutto	Ilość na palecie	Waga palety	Ilość warstw na palecie
10 cm	Szary	10,00 zł/szt.	12,30 zł/szt.	36 szt.	ok. 0,5 T	1
	Monocolor	13,90 zł/szt.	17,10 zł/szt.			

Kolorystyka

MONOCOLOR
antracyt | szary | biały | brązowy | czerwony | złoty



Kształty i wymiary



400 × 160 × 100

*ilość sztuk na warstwie

Kolorystyka

MONOCOLOR
antracyt | szary | biały | brązowy | czerwony | złoty



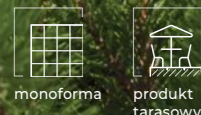
Kształty i wymiary



900 × 600 × 80

*ilość sztuk na warstwie

PALISADA OKRĄGŁA



Grubość	Kolorystyka	Cena netto	Cena brutto	Ilość na palecie	Waga palety	Ilość warstw na palecie
10 cm	Szary	7,00 zł/szt.	8,61 zł/szt.	56 szt.	ok. 0,45 T	1
	Monocolor	8,00 zł/szt.	9,84 zł/szt.			

Kolorystyka

MONOCOLOR
antracyt | szary | biały | brązowy | czerwony | złoty



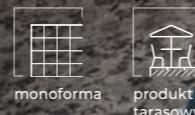
Kształty i wymiary



400 × 110

*ilość sztuk na warstwie

PALISADA ENTRADA 90



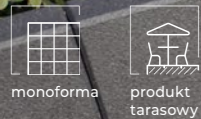
Grubość	Kolorystyka	Cena netto	Cena brutto	Ilość na palecie	Waga palety	Ilość warstw na palecie
8 cm	Szary	88,62 zł/szt.	109,00 zł/szt.	16 szt.	ok. 1,55 T	8
	Antracyt	91,06 zł/szt.	112,00 zł/szt.			
	Multicolor	104,88 zł/szt.	129,00 zł/szt.			
	Biały	113,82 zł/szt.	140,00 zł/szt.			

Kolorystyka

MONOCOLOR
antracyt | szary | biały | brązowy | czerwony | złoty



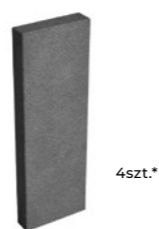
PALISADA ENTRADA 90 SLIM



monoforma
produkt tarasowy

Grubość	Kolorystyka	Cena netto	Cena brutto	Ilość na palecie	Waga palety	Ilość warstw na palecie
8 cm	Szary	43,58 zł/szt	53,60 zł/szt	32 szt	ok. 1,53 T	8
	Antracyt	45,20 zł/szt	55,60 zł/szt			
	Multicolor	53,33 zł/szt	65,60 zł/szt			
	Biały	57,72 zł/szt	71,00 zł/szt			

Kształty i wymiary



4szt.*

900 × 300 × 80

*ilość sztuk na warstwie

Kolorystyka

MONOCOLOR

antracyt | szary | biały | brązowy | czerwony | złoty



PŁYTY LEWITUJĄCE



8 cm
odcisk w negatywie
faza
multiforma
produkt tarasowy
beton architektoniczny

Wymiary	Kolorystyka i struktura	Cena netto	Cena brutto	Waga [1 szt.]
100x75x8 cm	Beton architektoniczny surowy, gładki	240,00 zł/szt.	295,00 zł/szt.	ok. 150 kg
160x100x8 cm		560,00 zł/szt.	689,00 zł/szt.	ok. 320 kg
200x100x8 cm		710,00 zł/szt.	873,00 zł/szt.	ok. 400 kg
100x75x8 cm	Faktura antypoślizgowa	255,00 zł/szt.	314,00 zł/szt.	ok. 150 kg
160x100x8 cm		577,00 zł/szt.	710,00 zł/szt.	ok. 320 kg
200x100x8 cm		724,00 zł/szt.	890,00 zł/szt.	ok. 400 kg
100x75x8 cm	Impregnowane natryskowo; antracyt/szary	380,00 zł/szt.	467,00 zł/szt.	ok. 150 kg
160x100x8 cm		790,00 zł/szt.	972,00 zł/szt.	ok. 320 kg
200x100x8 cm		985,00 zł/szt.	1 212,00 zł/szt.	ok. 400 kg

Kolorystyka

W STANDARDZIE

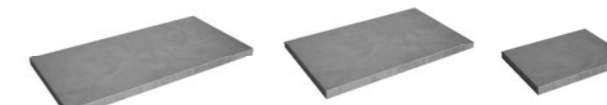
beton architektoniczny surowy

NA ZAMÓWIENIE

szary | antracyt | faktura antypoślizgowa



Kształty i wymiary



2000 × 1000 × 80

1600 × 1000 × 80

1000 × 750 × 80

Indywidualne wymiary na zamówienie.

STOPNIE SCHODOWE ARIBA



15 cm
gładka
mikrofaza
monoforma
produkt tarasowy
color protect
hydro protect

Grubość	Kolorystyka	Cena netto	Cena brutto	Ilość na palecie	Waga palety	Ilość warstw na palecie
15 cm	Szary	80,49 zł/szt.	99,00 zł/szt.	12 szt.	ok. 1,4 T	4
	Antracyt	83,73 zł/szt.	103,00 zł/szt.			
	Multicolor	88,62 zł/szt.	109,00 zł/szt.			
	Biały	93,49 zł/szt.	115,00 zł/szt.			

Kształty i wymiary



3 szt.*

1000 × 350 × 150

*ilość sztuk na warstwie

Kolorystyka

MULTICOLOR

czekolada | karmel | cappuccino | kolory jesieni | crema | malibu | sahara | luna

MONOCOLOR

antracyt | szary | biały | brązowy



ŚCIANKI TYPU „L”



produkt tarasowy
budowa ogrodzeń
beton architektoniczny

Wymiary	Kolorystyka i struktura	Cena netto	Cena brutto	Waga [1 szt.]
80x99x12 cm	Beton architektoniczny surowy	375,00 zł/szt.	461,00 zł/szt.	ok. 375 kg
105x99x12cm		480,00 zł/szt.	590,00 zł/szt.	ok. 480 kg
130x99x12 cm		585,00 zł/szt.	720,00 zł/szt.	ok. 585 kg
155x99x12 cm		680,00 zł/szt.	836,00 zł/szt.	ok. 685 kg
80x99x12 cm	Impregnowane natryskowo; antracyt/szary	540,00 zł/szt.	664,00 zł/szt.	ok. 375 kg
105x99x12cm		724,00 zł/szt.	890,00 zł/szt.	ok. 480 kg
130x99x12 cm		959,00 zł/szt.	1 180,00 zł/szt.	ok. 585 kg
155x99x12 cm		1 080,00 zł/szt.	1 328,00 zł/szt.	ok. 685 kg

Kolorystyka

W STANDARDZIE

beton architektoniczny surowy

NA ZAMÓWIENIE

szary | antracyt



Kształty i wymiary



Dostępne warianty:
wys. 800 × szer. 990 × gł. 520
wys. 1050 × szer. 990 × gł. 620
wys. 1300 × szer. 990 × gł. 720
wys. 1550 × szer. 990 × gł. 820

Indywidualne wymiary na zamówienie. Transport ustalany indywidualnie w zależności od ilości oraz wymiarów ścianek.



BLOCZKI OGRODZENIOWE



Wymiary	Kolorystyka	Cena netto	Cena brutto	Ilość na palecie	Waga palety	Ilość warstw na palecie
50x20x20 cm	Multicolor	27,95 zł/szt.	34,38 zł/szt.	50 szt.	ok. 1,25 T	5
	Biały	27,95 zł/szt.	34,38 zł/szt.			
	Monocolor	26,32 zł/szt.	32,38 zł/szt.			
100x20x20 cm	Multicolor	121,14 zł/szt.	149,00 zł/szt.	25 szt.	ok. 1,19 T	5
	Biały	121,14 zł/szt.	149,00 zł/szt.			
	Monocolor	118,70 zł/szt.	146,00 zł/szt.			

Kształty i wymiary



1000 × 200 × 200

500 × 200 × 200

*ilość sztuk na warstwie

Kolorystyka

MULTICOLOR

czekolada | karmel | cappuccino | kolory jesieni | crema | malibu | sahara | luna

MONOCOLOR

antracyt | szary | biały | brązowy | czerwony | żółty



DASZKI OGRODZENIOWE



Wymiary	Kolorystyka	Cena netto	Cena brutto	Ilość na palecie	Waga palety	Ilość warstw na palecie
50x20x5 cm	Multicolor	27,95 zł/szt.	34,38 zł/szt.	100 szt.	ok. 1,13 T	10
	Biały	27,95 zł/szt.	34,38 zł/szt.			
	Monocolor	26,32 zł/szt.	32,38 zł/szt.			
100x20x8 cm	Multicolor	120,32 zł/szt.	148,00 zł/szt.	40 szt.	ok. 1,44 T	8
	Biały	120,32 zł/szt.	148,00 zł/szt.			
	Monocolor	117,89 zł/szt.	145,00 zł/szt.			

Kształty i wymiary



500 × 200 × 50

1000 × 200 × 80

*ilość sztuk na warstwie

Kolorystyka

MULTICOLOR

czekolada | karmel | cappuccino | kolory jesieni | crema | malibu | sahara | luna

MONOCOLOR

antracyt | szary | biały | brązowy | czerwony | żółty



Przestrzeń publiczna, inwestycje

Kostka przemysłowa · Płyty · Elementy infrastruktury drogowej
Elementy prefabrykowane



BEHATON



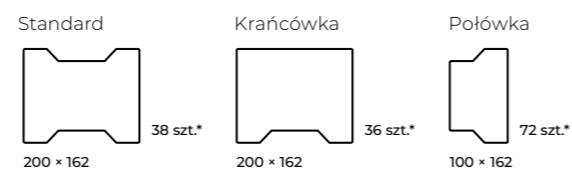
Rodzaj	Grubość	Kolorystyka	Cena netto	Cena brutto	Ilość na palecie	Waga palety	Ilość warstw na palecie
Standard	6 cm	Szary	54,48 zł/m ²	67,00 zł/m ²	11,44 m ²	ok. 1,46 T	11
		Monocolor	58,54 zł/m ²	72,00 zł/m ²			
	8 cm	Szary	64,23 zł/m ²	79,00 zł/m ²	9,36 m ²	ok. 1,67 T	9
		Monocolor	68,29 zł/m ²	84,00 zł/m ²			
	10 cm	Szary	76,42 zł/m ²	94,00 zł/m ²	7,28 m ²	ok. 1,62 T	7
		Monocolor	80,49 zł/m ²	99,00 zł/m ²			
Połówka	8 cm	Szary	66,23 zł/m ²	81,46 zł/m ²	9,72 m ²	ok. 1,72 T	9
		Monocolor	70,29 zł/m ²	86,45 zł/m ²			
Krańcówka	8 cm	Szary	66,23 zł/m ²	81,46 zł/m ²	8,82 m ²	ok. 1,57 T	9
		Monocolor	70,29 zł/m ²	86,45 zł/m ²			

Kolorystyka

MONOCOLOR
antracyt | szary | biały | brązowy | czerwony | żółty



Kształty i wymiary



*ilość sztuk na warstwie. Każdy kształt pakowany jest na osobnej palecie.

PŁYTA CHODNIKOWA



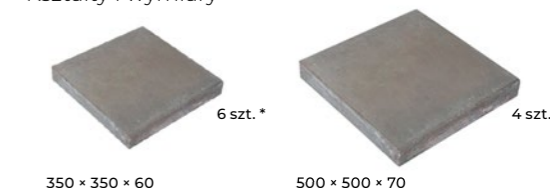
Wymiary	Kolorystyka	Cena netto	Cena brutto	Ilość na palecie	Waga palety	Ilość warstw na palecie
35x35x6 cm	Szary	7,64 zł/szt.	9,40 zł/szt.	72 szt.	ok. 1,19 T	12
50x50x7 cm		17,89 zł/szt.	22,00 zł/szt.	48 szt.	ok. 1,87 T	
35x35x6 cm	Monocolor	9,64 zł/szt.	11,85 zł/szt.	72 szt.	ok. 1,19 T	
50x50x7 cm		19,89 zł/szt.	24,46 zł/szt.	48 szt.	ok. 1,87 T	

Kolorystyka

MONOCOLOR
antracyt | szary | biały | brązowy | czerwony | żółty



Kształty i wymiary



*ilość sztuk na warstwie

HOLLAND



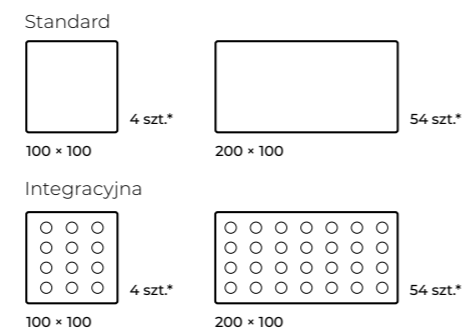
Grubość	Kolorystyka	Cena netto	Cena brutto	Ilość na palecie	Waga palety	Ilość warstw na palecie
6 cm	Szary	54,48 zł/m ²	67,00 zł/m ²	11,88 m ²	ok. 1,52 T	11
	Monocolor	58,54 zł/m ²	72,00 zł/m ²			
8 cm	Szary	64,23 zł/m ²	79,00 zł/m ²	9,72 m ²	ok. 1,71 T	9
	Monocolor	68,29 zł/m ²	84,00 zł/m ²			
8 cm integracyjna	Szary	64,23 zł/m ²	79,00 zł/m ²	9,72 m ²	ok. 1,72 T	9
	Monocolor	68,29 zł/m ²	84,00 zł/m ²			

Kolorystyka

MONOCOLOR
antracyt | szary | biały | brązowy | czerwony | żółty



Kształty i wymiary



*ilość sztuk na warstwie

PŁYTA AZUROWA



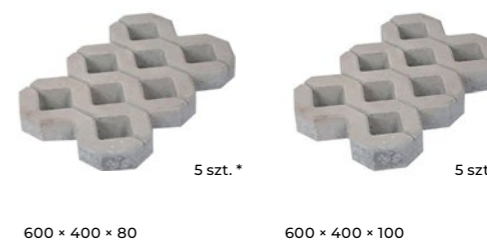
Wymiary	Kolorystyka	Cena netto	Cena brutto	Ilość na palecie	Waga palety	Ilość warstw na palecie
60x40x8 cm	Szary	13,00 zł/szt.	16,00 zł/szt.	40 szt.	ok. 1,26 T	8
60x40x10 cm		15,48 zł/szt.	19,00 zł/szt.	40 szt.	ok. 1,36 T	8

Kolorystyka

MONOCOLOR
antracyt | szary | biały | brązowy | czerwony | żółty



Kształty i wymiary



*ilość sztuk na warstwie

ŚCIEKI DROGOWE

Wymiary	Kolorystyka	Cena netto	Cena brutto
60x50x15 cm	Szary	41,87 zł/szt.	51,50 zł/szt.
50x33x20/18 cm		25,69 zł/szt.	31,60 zł/szt.

Kształty i wymiary

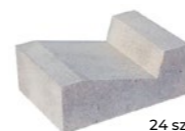
Ściek DROGOWY KORYTKOWY



12 szt. *

600 × 500 × 150

Ściek DROGOWY TRÓJKĄTNY



24 szt. *

500 × 330 × 200 / 180

*ilość sztuk na palecie

Kolorystyka szary



KRAWĘŻNIKI



Rodzaj	Wymiary	Cena netto	Cena brutto
Krawężnik skośny	15x30x50 cm (połówka)	20,32 zł/szt.	25,00 zł/szt.
	15x22/30x100 cm	58,54 zł/szt.	72,00 zł/szt.
	20x22/30x100 cm	70,73 zł/szt.	87,00 zł/szt.
Krawężnik najazdowy	15x22x100 cm	37,23 zł/szt.	45,80 zł/szt.
	20x22x100 cm	46,75 zł/szt.	57,50 zł/szt.
Krawężnik łukowy	15x30x78 cm R1, 2, 3, 5	64,23 zł/szt.	79,00 zł/szt.
Krawężnik drogowy	15x30x100 cm	38,05 zł/szt.	46,80 zł/szt.
	20x30x100 cm	47,15 zł/szt.	58,00 zł/szt.

Krawężnik SKOŚNY



8 szt. *

220 / 300 × 150 × 1000



8 szt. *

220 / 300 × 200 × 1000

Krawężnik NAJAZDOWY



20 szt. *

150 × 220 × 1000



16 szt. *

200 × 220 × 1000

Krawężnik ŁUKOWY



14 szt. *

R1
150 × 300 × 780



14 szt. *

R2
150 × 300 × 780



14 szt. *

R3
150 × 300 × 780



14 szt. *

R5
150 × 300 × 780

Krawężnik DROGOWY



15 szt. *

150 × 300 × 1000



12 szt. *

200 × 300 × 1000



30 szt. *

150 × 300 × 500



24 szt. *

200 × 300 × 500

PŁOTKI NAPROWADZAJĄCE



Wymiary	Kolorystyka	Cena
50x58x15,5/44,5 cm	Szary	Produkt na zamówienie, wycena indywidualna

Kształty i wymiary



8 szt. *

500 × 580 × 155 / 445

*ilość sztuk na warstwie

Kolorystyka szary



Kolorystyka szary



*ilość sztuk na warstwie

OBRZEŻA

Elementy prefabrykowane

Wymiary	Kolorystyka	Cena netto	Cena brutto
6x20x100 cm	Szary	13,82 zł/szt.	17,00 zł/szt.
8x25x100 cm		19,51 zł/szt.	24,00 zł/szt.
8x30x100 cm		20,73 zł/szt.	25,50 zł/szt.
6x20x100 cm	Monocolor	18,70 zł/szt.	23,00 zł/szt.
8x25x100 cm		23,58 zł/szt.	29,00 zł/szt.
8x30x100 cm		25,20 zł/szt.	31,00 zł/szt.

Kolorystyka

MONOCOLOR

szary | antracyt | brązowy | czerwony



Kształty i wymiary



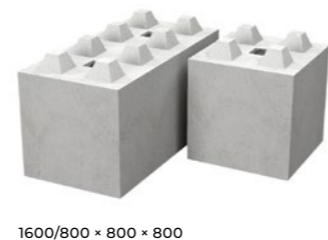
*ilość sztuk na palecie

Kolorystyka

szary



Kształty i wymiary



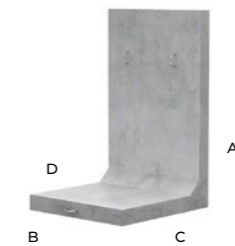
MURKI OPOROWE



Elementy prefabrykowane

Klasa obciążenia	Wymiary	Cena netto	Cena brutto	Waga [1 szt.]
5 kN/m2	80x99x52x12 cm	280,00 zł/szt.	344,00 zł/szt.	375 kg
	100x99x62x12 cm	330,00 zł/szt.	406,00 zł/szt.	463 kg
	120x99x72x12 cm	390,00 zł/szt.	480,00 zł/szt.	553 kg
	140x99x82x12 cm	460,00 zł/szt.	566,00 zł/szt.	643 kg
	160x99x92x12 cm	525,00 zł/szt.	646,00 zł/szt.	730 kg
	180x99x102x12 cm	590,00 zł/szt.	726,00 zł/szt.	820 kg
	200x99x112x12 cm	630,00 zł/szt.	775,00 zł/szt.	910 kg

Kształty i wymiary



Dostępne warianty [AxBxCxD]:
 80x99x52x12 cm
 100x99x62x12 cm
 120x99x72x12 cm
 140x99x82x12 cm
 160x99x92x12 cm
 180x99x102x12 cm
 200x99x112x12 cm

Kolorystyka
szary



BLOKI BETONOWE „LEGO BLOK”

PLYTY DROGOWE MON



Wymiary	Cena netto	Cena brutto	Waga [1 szt.]
160x80x80 cm	540,00 zł/szt.	664,00 zł/szt.	2500 kg
80x80x80 cm	310,00 zł/szt.	381,00 zł/szt.	1250 kg

Kolorystyka

szary



Wymiary	Cena netto	Cena brutto	Maksymalne obciążenie	Waga [1 szt.]
300x150x15 cm	600,00 zł/szt.	738,00 zł/szt.	90kN	2500 kg
300x150x18 cm - płyta wzmocniana	760,00 zł/szt.	935,00 zł/szt.	50kN	1250 kg

Kolorystyka

beton surowy



Kształty i wymiary



Ogólne informacje o produkcie

1. Produkowana w zakładzie kostka brukowa i galanteria betonowa jest wyrobem budowlanym. Zgodnie z ustawą o wyrobach budowlanych z dnia 16 kwietnia 2004 roku oraz spełnia wymagania norm polskich i europejskich: PN-EN1338; PN-EN1339; PN-EN1340.
 2. Do każdego wyrobu wystawiane są Deklaracje Właściwości Użytkowych Wyrobu dostępne na żądanie klienta.
 3. Wszystkie wyroby dostarczane do klienta są oznakowane i posiadają odpowiednią etykietę potwierdzającą parametry zamówionych materiałów.
 4. Deklarowane parametry poszczególnych produktów podawane na etykiecie oraz deklaracji są spełnione odpowiednio po 28 dniach.
 5. Poddanie produktu pełnym obciążeniom możliwe jest po upływie 28 dni od daty produkcji umieszczonej na etykiecie produktu.
 6. Używanie środków odladzających i powierzchniowo czynnych powinno odbywać się przy zachowaniu odpowiedniego stężenia i po wcześniejszej konsultacji z producentem.
 7. Zastosowanie i eksploatacja wyrobów powinno być zgodne z zaleceniami producenta podanymi na etykiecie danego produktu. Montaż i zabudowa materiału powinna odbywać się zgodnie z instrukcją montażu producenta. Natomiast stosowanie wyrobów do celów innych niż ustalone przez producenta jest zabronione, ponadto nie stosowanie instrukcji montażu może doprowadzić do zniszczenia materiału i utraty uprawnień z tytułu rękojmi i gwarancji.
- 8. Poniżej wymienione cechy produktu są zgodne z wyżej wymienionymi normami europejskimi i są uważane za nieistotne i nie stanowią wady wyrobu w rozumieniu Kodeksu Cywilnego:**

- **naloty wapienne** (wykwity), które powstają na powierzchni kostki w wyniku procesów fizykochemicznych zachodzących podczas dojrzewania betonu. Wartość użytkowa kostki nie jest przez to pomniejszona, a jasne naloty wapienne znikają po maksymalnie trzech latach. Na rynku znajdują się środki, które pozwalają usunąć wykwity z kostki już ułożonej.
- **różnice w odcieniach kostek** - (nawet tej samej partii produkcyjnej) nie zależą od producenta, a wpływ na nie mają następujące czynniki: jakość barwników, kolor cementu, kolor kruszyw, temperatura, warunki dojrzewania betonu oraz eksploatacji ułożonej kostki brukowej.
- **włoskowate mikropęknięcia** - niezauważalne na suchych wyrobach, a widoczne podczas wysychania kostki.
- **wypłytki** - na górnej krawędzi wyrobów mogą występować tzw. wypłytki, które wynikają z normalnej eksploatacji formy i stempli. Wykruszają się one już podczas układania i zagęszczania kostki, a całkowicie po krótkiej eksploatacji.
- **pory** - niewielkich rozmiarów wgłębienia uwarunkowane procesem produkcji.
- **mechaniczne drobne uszkodzenia** - podczas transportu i pakowania, rozładunku i układania kostki mogą powstać pęknięcia, odpryski, rysy, otarcia powierzchni. Według badań przy załadunku i rozładunku za pomocą żurawi dopuszcza się do 2% tego typu uszkodzeń, które należy uwzględnić przy zamówieniu, ponadto nie odpowiadamy za uszkodzenia powstałe w trakcie montażu.

Warunki gwarancji

Warunki gwarancji na wyroby betonowe wibroprasowane, produkowane przez firmę BRUK SA zakupione bezpośrednio u Producenta lub w składach materiałów budowlanych, z którym Producent ma podpisane umowy o współpracy.

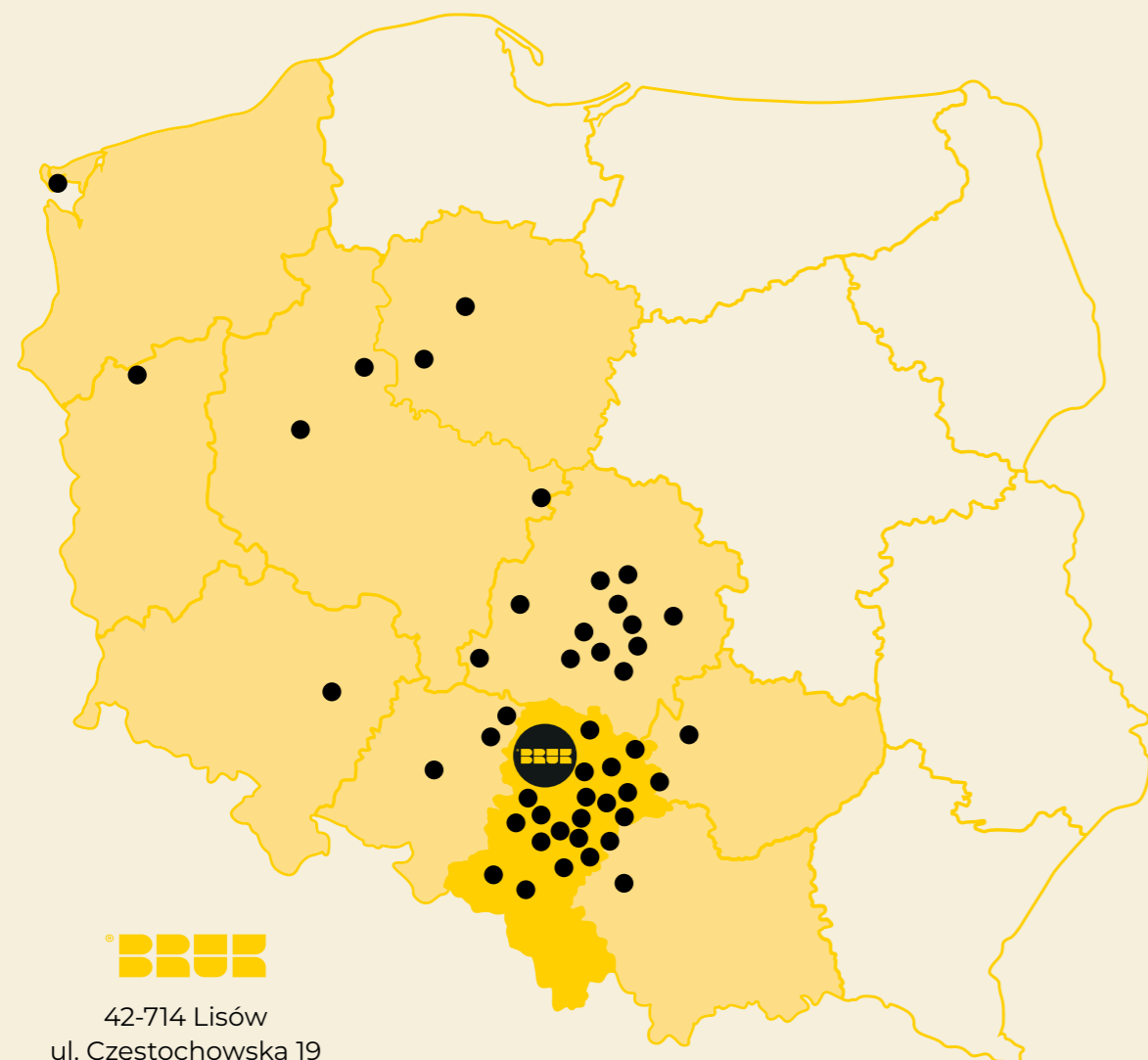
1. Uprawnienia z tytułu gwarancji przysługują z chwilą odbioru wyrobów przez Kupującego, bądź dostarczenie ich na plac budowy, jednakże po zamontowaniu produktów i odbiorze robót, będą rozpatrywane pod warunkiem pełnej zapłaty za odebrane wyroby.
2. Gwarancja dotyczy wyłącznie wyrobów pierwszego gatunku.
3. Okres gwarancji wynosi 3 lata od daty nabycia.
4. Producent uznaje w ramach gwarancji wady wynikające z jego winy, a w szczególności:
 - wady konstrukcyjne
 - wady wykonania
 - wady wynikające z użycia surowców niewłaściwej jakości.
5. Gwarancją nie są objęte wady i uszkodzenia powstałe w wyniku:
 - niewłaściwego zaprojektowania lub wykonania podbudowy (Kupujący traci gwarancję trwałości koloru w przypadku zastosowania do podbudowy materiałów pochodzenia hutniczego w postaci żużli hutniczych)
 - niewłaściwego doboru wyrobu do rodzaju i wielkości obciążeń
 - niewłaściwego użytkowania, niezgodnego z przeznaczeniem i właściwościami zakupionych wyrobów
 - niewłaściwego i niezgodnego z zasadami sztuki budowlanej montażu zakupionych wyrobów
 - niezgodnego z ogólnymi zasadami, opracowanymi przez BRUK SA, układania nawierzchni kostki brukowej oraz galanterii budowlanej
 - niewłaściwego składowania lub transportu zakupionych wyrobów
 - klęsk żywiołowych, wojen, niepokojów społecznych i innych nieprzewidywalnych wypadków losowych
 - niewłaściwego spoinowania kostki, w wyniku którego zalegający piasek powoduje odbarwienia kostki oraz powstawanie plam powierzchniowych trudnych do usunięcia
 - zabudowy wyrobów przed upływem 14 dni od daty produkcji,
 - użycia do zagęszczania zabudowanej nawierzchni urządzenia wibrującego bez osłony głównej.
6. Nie podlegają reklamacji dopuszczone przez właściwe normy:
 - odchyłki w wymiarach i wyglądzie wyrobów
 - ubytki w wierzchniej warstwie wyrobu, będące następstwem eksploatacji
 - wykwity wapieniowe w postaci białego nalotu, które – w zależności od rodzaju oraz intensywności zanikają pod wpływem warunków atmosferycznych i użytkowania (ścierania) w okresie do 3 lat
 - straty powstałe na skutek zabudowy niedojrzałych wyrobów
 - odchyłki w kolorze uwarunkowane procesem produkcyjnym oraz naturalną zmiennością kruszyw.
7. Warunkiem przyjęcia reklamacji jest przedstawienie przez Nabywcę:
 - wniosku reklamacyjnego na piśmie
 - oryginału faktury zakupu wyrobów
 - etykiety wyrobów znajdujących się na folii pakowej każdej palety.
8. Złożenie przez Kupującego reklamacji dotyczącej jakości wyrobów obliguje do zabezpieczenia wadliwego towaru przez Kupującego do chwili dokonania badań przez Producenta.
9. Reklamacje w ramach niniejszej gwarancji można składać bezpośrednio u Producenta lub w składach materiałów budowlanych, z którymi Producent ma aktualne umowy o współpracę.
10. W przypadku stwierdzenia wad Nabywca wstrzymuje się z układaniem nawierzchni i składa reklamację. Producent dokonuje oględzin w możliwie najkrótszym terminie (do 14 dni roboczych) w miejscu wskazanym przez Nabywcę celem zbadania zasadności reklamacji. Wszelkie opinie odnoszące się do jakości reklamowanego produktu, sporządzone na zlecenie Kupującego nie są wiążące i nie stanowią podstawy do rozpatrzenia reklamacji lub uznania jej zasadności. W przypadku uzasadnionej reklamacji wadliwy wyrób zostanie wymieniony na wolny od wad w terminie i na zasadach uzgodnionych obustronnie. Jeżeli Nabywca świadomie wbudował wyrób z wcześniej widocznymi wadami, Producent nie ponosi kosztów rozbiórki i ponownej zabudowy wyrobu. W pozostałych przypadkach Gwarant ponosi koszty wymiany towaru do wysokości ceny sprzedaży wyrobu.
11. Jeżeli Nabywca wbudował wyrób z wcześniej stwierdzonymi wadami, Producent nie ponosi kosztów rozbiórki ułożonych powierzchni.
12. W przypadku uzasadnionej reklamacji wadliwy wyrób zostanie wymieniony na wolny od wad w terminie i na zasadach obustronnie uzgodnionych lub nastąpi jego przekwalifikowanie na pozagatunek.
13. Wyroby wadliwe po ich wymianie na nowe stają się własnością Producenta.
14. W uzasadnionych przypadkach Producent ma prawo odmówić realizacji zobowiązań gwarancyjnych w szczególności, gdy:
 - nabywca wiedział o wadzie w chwili odbioru towaru,
 - wada nie jest istotna albo nie obniża wartości i użyteczności wyrobu,
 - w przypadku nieuregulowania przez Kupującego wymagalnych należności na rzecz Producenta.
15. BRUK SA gwarantuje Nabywcy, jakość produktu zgodną z polskimi i europejskimi normami, właściwymi dla tych wyrobów.

Ogólne warunki sprzedaży

1. Klient jest zobowiązany do składania zamówienia w formie pisemnej podając dane zgodnie z katalogiem firmy. Wszelkie koszty dodatkowe wynikające ze zmiany zamówienia w trakcie realizacji lub podania błędnych informacji ponosi Zamawiający.
2. Przy realizacji zamówień publicznych i specjalnych zamawiający zobowiązany jest do złożenia na piśmie specyfikacji technicznej zamawianego wyrobu do wcześniejszej akceptacji przez Producenta.
3. BRUK SA dostarcza towar w cenie zakupu tylko w jedno wskazane miejsce, za wszelkie inne dodatkowe usługi transportowo-wyładowcze jest pobierana dodatkowa opłata. W uzasadnionych przypadkach kierowca ma prawo do odmowy wjazdu w celu rozładunku.
4. W sytuacji, kiedy dostawcą towaru na wskazane miejsce jest BRUK SA kupujący zobowiązuje się do sprawdzenia dostawy przy rozładunku (ilość, jakość, zgodność z zamówieniem); ewentualne braki wpisuje w Dokumencie WZ BRUK SA. Towar odebrany bez zastrzeżeń uznaje się jako wolny od wad widocznych.
5. W przypadku stwierdzenia wad ukrytych lub niezgodności wynikłych przed lub w trakcie wykonywania inwestycji, Nabywca wstrzymuje się z układaniem wyrobu i powiadamia Producenta w terminie niezwłocznym pod rygorem utraty uprawnień z tytułu rękojmi (Art.563. KC)
6. W przypadku opóźnienia terminu zapłaty BRUK SA nalicza odsetki w wysokości odsetek ustawowych. Za datę płatności uznaje się dzień, w którym środki płatnicze wpłyną na konto BRUK SA.
7. Jeżeli Klient kupuje niepełny pakiet kostki brukowej, BRUK SA dolicza 15 % wartości danego towaru, natomiast w przypadku zakupu niepełnego pakietu galanterii betonowej doliczane jest 10% wartości towaru.
8. Jeżeli towar jest sprzedawany na drewnianych paletach zwrotnych z wypalonym logo BRUK pobierana jest umowna kaucja. Zwrot kaucji następuje po dostarczeniu palet w dobrym stanie technicznym do siedziby Firmy BRUK SA. W przypadku nie zwrócenia właściwej palety w terminie 60 dni od daty zakupu BRUK SA nie ma obowiązku odkupienia jej w cenie sprzedaży.
9. Za wyjątkiem sprzedaży konsumenckiej odpowiedzialność z tytułu rękojmi za wady fizyczne towaru jest wyłączona (Art.558 par. 1 KC).
10. Przy stałej współpracy szczegółowe warunki sprzedaży są zawarte w odrębnych umowach.
11. Kupujący zobowiązany jest zapoznać się z treścią warunków sprzedaży, informacją o produkcie i z warunkami gwarancji.

Regulamin zwrotu palet

1. Produkowane przez firmę BRUK SA wyroby są sprzedawane na paletach drewnianych o ustandaryzowanych wymiarach: 120x100cm , oznakowanych logiem firmy.
2. Każda paleta uznawana jest za towar, za którą pobierana jest kaucja. Koszt palet zwrotnych nie jest wliczony w cenę towarów i jest doliczany każdorazowo do rachunku Kupującego jako osobna pozycja.
3. Magazyn zwrotów jest czynny od poniedziałku do piątku w godz. 6.00-14.00.
4. Klient indywidualny ubiegając się o zwrot kaucji powinien, dostarczyć palety do siedziby firmy na koszt własny, w przeciągu 60 dni od daty wystawienia dokumentu sprzedaży. W przypadku kontrahentów termin wydłużony jest do 6 miesięcy.
5. Decyzję o przyjęciu palet po terminie podejmuje dostawca.
6. Weryfikacja ilościowa i jakościowa zwracanych palet odbywa się bezpośrednio podczas rozładunku w magazynie BRUK SA przez upoważnionego pracownika. Magazynier przyjmujący palety dokonuje ich weryfikacji pod względem jakościowym i ilościowym – co potwierdza podpisanym dokumentem zwrotu palet. Dokument ten jest podstawą do zrobienia korekty w cenach ustalonych w momencie sprzedaży.
7. Po dokonaniu weryfikacji jakościowej, na podstawie dokumentu wydanego przez magazyn ustalona będzie kwota zwrotu kaucji:
100% za palety nieuszkodzone, nadające się do dalszego użytku,
0% palety uszkodzone, które kwalifikują się do utylizacji.
8. Podczas dostawy klient jest zobowiązany sprawdzić stan palet, w przypadku stwierdzenia uszkodzeń, powinien umieścić informację na dokumencie dostawy.
9. W celu zapewnienia szybkiego i bezproblemowego przebiegu zwrotu, palety powinny być ułożone w słupki - jedna na drugiej, nie na zakładkę.
10. W indywidualnie ustalonych przypadkach odbiór palet odbywa się przez kierowcę BRUK SA, kierowca wypełnia dokument zwrotu palet, i zostawia podpisaną kopię Klientowi – natomiast ostatecznej weryfikacji zwrotu dokonuje magazynier przy odbiorze palet w magazynie BRUK SA.
11. W przypadku odbioru palet przez kierowców BRUK SA, palety na miejscu odbioru powinny być posegregowane, ułożone w słupkach i przygotowane do odbioru w miejscu umożliwiającym dojazd samochodu pow.3,5T. W przypadku braku przygotowania palet w sposób opisany powyżej, palety nie zostaną odebrane.
12. Kaucja za palety, zwracane za pośrednictwem spedycji/transportu obcego zostanie zwrócona po ich sprawdzeniu pod względem jakościowym i ilościowym w siedzibie firmy przez upoważnionego pracownika.
13. Regulamin zaczyna obowiązywać od dnia 01.07.2024.



42-714 Lisów
ul. Częstochowska 19
sekretariat@bruksa.pl



Sieć dystrybutorów znajdziesz na naszej stronie:
bruksa.pl/gdzie-kupic

**Sprawdź nasz
nowy katalog i znajdź
jeszcze więcej inspiracji!**



Dostępny do pobrania **już teraz** na stronie bruksa.pl
oraz w Autoryzowanych Punktach Sprzedaży.



GRUPA TRIBAG

