



# Automatyczny ponowny zapis do PPK

**Informacje dla pracownika**

Jest to informacja reklamowa. Przed podjęciem ostatecznych decyzji inwestycyjnych należy zapoznać się z prospektem informacyjnym i dokumentem KIID.

# Czym jest automatyczny ponowny zapis do PPK?

Automatyczny ponowny zapis do PPK odbywa się **na podstawie art. 23.6 Ustawy** z dnia 4 października 2018 r. o pracowniczych planach kapitałowych. Jest on **przeprowadzany co 4 lata**, a najbliższy odbędzie się **1 kwietnia 2023 roku**.

**Dotyczy osób zatrudnionych w wieku 18-55 lat**, które podlegają obowiązkowym ubezpieczeniom emerytalnym i rentowym oraz **upřednio złożyły deklarację rezygnacji z odprowadzania wpłat do PPK** (deklaracja przestanie obowiązywać od marca 2023 roku). Osoby, które obecnie już są uczestnikami PPK nie muszą ponownie się zapisywać.

**Do PPK może Cię zapisać tylko Twój pracodawca**, który ma obowiązek zawarcia w Twoim imieniu umowy o prowadzenie PPK oraz dokonywania wpłat na Twój rachunek PPK od **1 kwietnia 2023 roku**.

## Jakie są korzyści z uczestnictwa w PPK?



**Do Twoich wpłat**, stanowiących 2% Twojego wynagrodzenia brutto **dokłada się pracodawca**, którego wpłaty wynoszą 1,5% Twojej pensji **oraz państwo** (finansuje wpłatę powitalną: 250 zł i dopłaty roczne: 240 zł)<sup>1</sup>



**W każdej chwili możesz zrezygnować z PPK, wypłacając środki** (po odliczeniu potrąceń za wcześniejszą wypłatę), środki podlegają też dziedziczeniu



Oszczędności z PPK mogą być wsparciem w razie **poważnej choroby lub przy pokryciu wkładu własnego przy kredycie**



**Środki na rachunku PPK są inwestowane** i mogą wypracować **dotatkowe zyski**, a stan rachunku można **monitorować 24/7** na [mojallianz.pl](https://mojallianz.pl)

W PPK oszczędza już

# 2,42 mln osób

Wartość aktywów netto funduszy PPK wynosi

# 9,58 mld zł

i aż połowa tej kwoty zgromadzonej na rachunkach uczestników pochodzi z wpłat pracodawcy i państwa.<sup>2</sup>

<sup>1</sup> Twój rachunek PPK może zostać zwiększony o Twoje wpłaty dotatkowe w wysokości do 2% Twojego wynagrodzenia oraz wpłaty dotatkowe pracodawcy w wysokości do 2,5% Twojej pensji.

<sup>2</sup> Źródło: [www.mojeppk.pl](https://www.mojeppk.pl), „Biuletyn PPK 08-2022”





# Czy warto zostać uczestnikiem PPK?

## **Nigdzie indziej tyle nie oszczędzisz!**

**Przeciętnie uczestnik PPK**, który przystąpił do programu w grudniu 2019 roku, w ciągu 2 lat uzyskał zwrot 92,8%, albo inaczej **na jego koncie jest o 2 946 zł więcej** niż sam wyłożył z własnej kieszeni - tj. 3 175 zł<sup>3</sup>.

## **PPK jest najzyskowniejszym produktem oszczędzania w Polsce!**

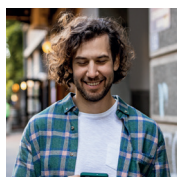
**Gdyby uczestnik PPK chciał samodzielnie inwestować te same środki** w sposób analogiczny jak w PPK, na jego koncie byłoby, po odliczeniu podatku od zysków kapitałowych, **tylko 334 zł zysku** (10,5% własnych wpłat).

<sup>3</sup>Wyczenia dla osoby zarabiającej przeciętne miesięczne wynagrodzenie w sektorze przedsiębiorstw wg GUS  
Źródło: Instytut Emerytalny <https://www.institutemerytalny.pl/> – raport „Podsumowanie wyników PPK na koniec 2021 rok”

# Czy opłaca się przystąpienie do PPK?

Wiele osób zastanawia się czy oszczędzanie w PPK jest opłacalne. Oto kilka przykładów **osób w różnym wieku, mające różne wynagrodzenia, które zdecydowały się na przystąpienie do PPK.**

Przez 2 lat<sup>4</sup> odkładali co miesiąc 2% swojego wynagrodzenia na PPK. Dodatkowo na swój rachunek PPK otrzymywali środki z wpłat pracodawcy, stanowiących 1,5% wynagrodzenia pracownika oraz wpłaty ze strony państwa. Oszczędności te, zainwestowane w odpowiedni do ich wieku fundusz PPK, cały czas pracowały. **Wszyscy zyskali!**

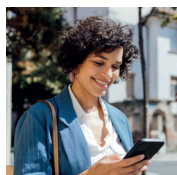


## Przykład 1 Uczestnik PPK - Piotr

Piotr ma 21 lat. Pracuje w administracji w zespole szkół. To jego pierwsza praca. Zarabia 3 800 zł brutto.



**4 117 zł** ma już w PPK  
**314 347 zł** może mieć na emeryturze!



## Przykład 2 Uczestniczka PPK - Anna

Anna ma 32 lata. Pracuje w firmie logistycznej w dziale dystrybucji. Zarabia 5 500 zł brutto.



**5 610 zł** ma już w PPK  
**208 999 zł** może mieć na emeryturze!



### Przykład 3 Uczestnik PPK - Jan

Jan ma 43 lat. Pracuje w dziale finansów w korporacji farmaceutycznej.  
Zarabia 8 000 zł brutto.



**7 789 zł** ma już w PPK  
**121 338 zł** może mieć  
na emeryturze!

Przedstawione wyniki zostały oparte na założeniach:

a) w Scenariuszu Podstawowym stopa zwrotu z części udziałowej na poziomie 7,1%, a stopa zwrotu z części dłużnej 3,5% w okresie uczestnictwa w każdym subfunduszu,

b) zakładana średnia stopa zwrotu poszczególnych subfunduszy wynosi od 3,67% do 4,91% rocznie z kapitalizacją miesięczną,

c) średni wzrost wynagrodzeń na poziomie 2% rocznie.

Źródło: Kalkulator Allianz PPK (<https://kalkulator-ppk.allianz.pl/pracownik/>) wg założeń scenariusza podstawowego.

# Zyskaj i Ty!

Sprawdź za pomocą kalkulatora PPK, ile Ty możesz oszczędzić i przystąpić do PPK.  
**Wejdź na: <https://kalkulator-ppk.allianz.pl/pracownik>**

#### Efektywnie zarządzamy powierzonymi środkami

Nasi zarządzający funduszami dokładają wszelkich starań, aby subfundusze Allianz Plan Emerytalny SFIO uzyskiwały jak najlepsze stopy zwrotu, ograniczając

przy tym ryzyka związane z inwestycjami. Poniżej prezentujemy wyniki subfunduszy w minionych latach. Każdy uczestnik PPK może na bieżąco monitorować stan swoich środków PPK na [mojallianz.pl](https://mojallianz.pl).

| Subfundusz                   | Stopy zwrotu w 2020 r.<br>(31.12.2019 - 31.12.2020) | Stopy zwrotu w 2021 r.<br>(31.12.2020 - 31.12.2021) | Stopy zwrotu za okres<br>31.12.2019 - 30.06.2022 <sup>5</sup> |
|------------------------------|---|---|---|
| Allianz Plan Emerytalny 2025 | 7,82%   | 0,78%   | -1,38%  |
| Allianz Plan Emerytalny 2030 | 8,18%   | 6,61%   | 0,49%   |
| Allianz Plan Emerytalny 2035 | 8,89%   | 13,06%  | 2,38%   |
| Allianz Plan Emerytalny 2040 | 9,00%   | 13,19%  | 2,44%   |
| Allianz Plan Emerytalny 2045 | 8,25%   | 16,23%  | 2,18%   |
| Allianz Plan Emerytalny 2050 | 8,31%   | 15,84%  | 1,71%   |
| Allianz Plan Emerytalny 2055 | 8,42%   | 15,19%  | 1,18%   |
| Allianz Plan Emerytalny 2060 | 7,90%   | 14,23%  | -0,23%  |
| Allianz Plan Emerytalny 2065 | -   | -   | -7,05%  |

<sup>5</sup> W przypadku funduszu Allianz Plan Emerytalny 2065 wyniki za okres 15.01.2021 - 30.06.2022

**Infolinia: +48 22 541 75 75**

**www.allianz.pl**

**ppk@allianz.pl**

#### MATERIAŁ REKLAMOWY

Niniejszy materiał został przygotowany wyłącznie w celu informacyjnym i reklamowym i nie może stanowić wystarczającej podstawy do podjęcia decyzji o skorzystaniu z usługi zarządzania pracowniczym planem kapitałowym (PPK) oferowanej przez Towarzystwo Funduszy Inwestycyjnych Allianz Polska S.A („Towarzystwo”). Dane podane w materiale nie stanowią oferty w rozumieniu art. 66 Kodeksu cywilnego, jak również usługi doradztwa inwestycyjnego oraz udzielania rekomendacji dotyczących instrumentów finansowych lub ich emitentów w rozumieniu ustawy o obrocie instrumentami finansowymi, a także nie są formą świadczenia doradztwa prawnego ani pomocy prawnej.

Towarzystwo nie gwarantuje osiągnięcia celów inwestycyjnych, ani uzyskania określonego wyniku inwestycyjnego Allianz Plan Emerytalny SFIO z wydzielonymi Subfunduszami („Fundusz”), ale dołoży starań, żeby je osiągnąć. Uczestnicy Funduszu muszą się liczyć z możliwością utraty przynajmniej części wpłaconych środków. Indywidualna stopa zwrotu z inwestycji w jednostki uczestnictwa Funduszu uzależniona jest od wartości jednostki uczestnictwa w momencie jej zbycia i odkupienia przez Fundusz oraz od wysokości podatku od dochodów kapitałowych. Opłaty za zarządzanie oraz inne koszty obciążające fundusze są wliczone w cenę jednostki uczestnictwa funduszy i pomniejszają zysk z inwestycji. Wartość aktywów netto Subfunduszy (a tym samym wartość jednostki uczestnictwa) może cechować się dużą zmiennością, ze względu na skład portfeli inwestycyjnych lub na stosowane techniki zarządzania portfelami. Subfundusze mogą lokować powyżej 35% wartości aktywów w papiery wartościowe i będące papierami wartościowymi instrumenty rynku pieniężnego emitowane, poręczone lub gwarantowane przez Skarb Państwa, Narodowy Bank Polski, jednostkę samorządu terytorialnego, rządy państw należących do OECD tj. rządy: Australii, Austrii, Belgii, Czech, Danii, Estonii, Finlandii, Francji, Grecji, Hiszpanii, Holandii, Irlandii, Islandii, Japonii, Kanady, Luksemburga, Niemiec, Norwegii, Nowej Zelandii, Portugalii, Słowacji, Słowenii, Stanów Zjednoczonych, Szwajcarii, Szwecji, Węgier, Wielkiej Brytanii i Włoch oraz następujące międzynarodowe instytucje finansowe: Międzynarodowy Fundusz Walutowy, Europejski Bank Inwestycyjny, Europejski Bank Odbudowy i Rozwoju.

Szczegółowe informacje dotyczące Funduszu, w tym opis ryzyka inwestycyjnego, opłaty i inne koszty obciążające Fundusz oraz informacje o podatku obciążającym dochód z inwestycji, znajdują się w prospekcie informacyjnym i Kluczowych Informacjach dla Inwestorów dostępnych na stronie internetowej [www.allianz.pl](http://www.allianz.pl) oraz w siedzibie Towarzystwa. Przed dokonaniem inwestycji należy zapoznać się z treścią ww. dokumentów.

Towarzystwo działa na podstawie zezwolenia KPWiG (obecnie Komisja Nadzoru Finansowego). Organem sprawującym nadzór nad Towarzystwem i Funduszem jest Komisja Nadzoru Finansowego. Towarzystwo z siedzibą w Warszawie, ul. Rodziny Hiszpańskich 1, 02-685 Warszawa, wpisana do rejestru przedsiębiorców Krajowego Rejestru Sądowego prowadzonego przez Sąd Rejonowy dla m.st. Warszawy w Warszawie, XIII Wydział Gospodarczy Krajowego Rejestru Sądowego pod numerem KRS 0000176359, w pełni opłaconym kapitale zakładowym w wysokości 69.888.000 PLN.

Zamieszczone materiały są chronione prawem autorskim na podstawie przepisów ustawy z dnia 4 lutego 1994 r. o prawie autorskim i prawach pokrewnych. Wszelkie prawa autorskie do zamieszczonych materiałów przysługują wyłącznie Towarzystwu.